

Développement de l'aquaculture durable

Le développement de l'aquaculture se poursuit en mer comme en milieux continentaux et les enjeux en matière de compétitivité sur les marchés, d'approvisionnement en matière première, d'acceptabilité, de faisabilité de projets intégrés, de pression pour l'éloignement vers le large sont de plus en plus importants.



Photo : G. Godin

BRL Ingénierie intervient depuis plus de 20 ans dans le domaine de l'aquaculture en matière de :

- Planification territoriale Gestion Intégrée des zones côtières, des milieux humides et des bassins versants,
- Ingénierie hydraulique, maîtrise de la qualité de l'eau assainissement et traitement de l'eau,
- Ingénierie écologique,
- Ingénierie portuaire et aménagements portuaires,
- Socioéconomie des activités en milieux aquatiques, analyses de filières et appui aux acteurs économiques (agriculteurs, pêcheurs, conchyliculteurs, aquaculteurs, tourisme,...),
- Conservation des milieux naturels et études d'impacts environnementales et réglementaires,
- Connaissance des projets d'aménagement en mer ayant des synergies potentielles avec l'aquaculture.

BRL Ingénierie s'appuie aussi sur un réseau de partenaires qu'il mobilise au gré des besoins et des opportunités.

Le savoir faire s'exprime notamment à travers des missions d'assistance technique, d'étude, d'ingénierie portuaire et hydraulique, en :

- Planification aquacole, choix des sites, définition de stratégies aquacoles nationales ou régionales,
- Aménagements et infrastructures aquacoles : études de faisabilité, aménagements de bassins, rénovation de digues, ...
- Renforcement de la compétitivité et développement de filières qualité, bio (cahier des charges, approvisionnements, optimisation des productions...),
- Guides méthodologiques environnementaux sur les pratiques d'aquaculture durable,
- Études d'impacts environnementales...,
- Structuration professionnelle appui à des groupements de producteurs, définition de cahiers des charges communs.



Photo : JM. Citeau - BRL Ingénierie

Développement de l'aquaculture durable

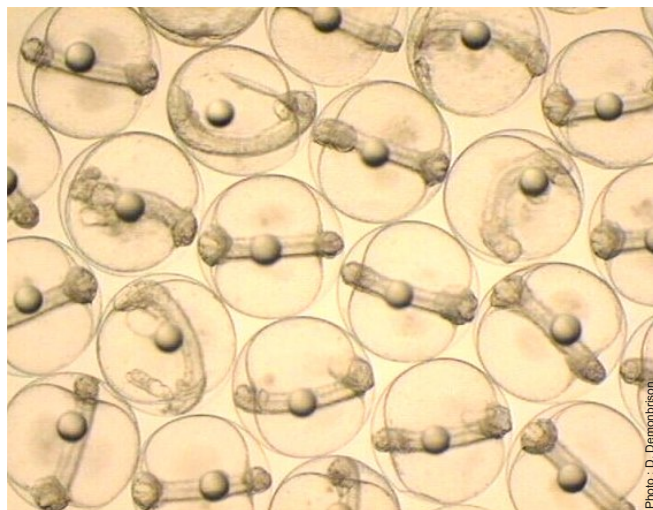
Quelques références

Planification aquacole

- Étude de développement de la pisciculture le long des côtes de la communauté d'agglomération de **Toulon Provence Méditerranée** : projet innovant d'appui à une collectivité pour la planification des sites aux meilleures opportunités aquacoles (TPM- France).
- Schéma directeur du développement de la production de crevette au **Vietnam**.
- Assistance Technique à l'**APCM**, groupement de producteurs de crevettes Mozambicains : sécurisation de la production et au développement d'une filière de qualité et à haut standard environnementaux - «virus free», «bio», formation services vétérinaire. (AFD-Mozambique)

Aménagement des infrastructures aquacoles

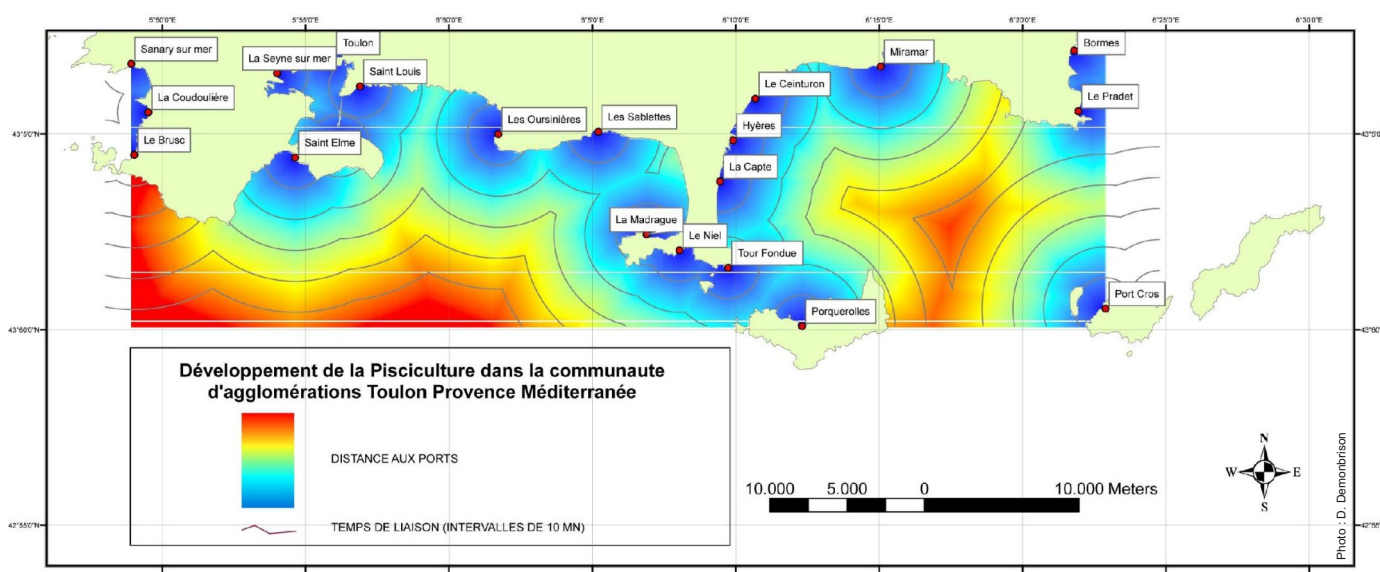
- Étude préalable du réaménagement de ports conchylicoles et de pêche : création d'une nouvelle dynamique de développement par l'halieu-tourisme. 4 références en méditerranée (France).
- Programme d'adaptation des entreprises conchylicoles au nouveau contexte européen (1000 entreprises, 80 sites de production) : mise aux nouvelles normes sanitaires (France).
- Études et réalisations de fermes aquacoles et assistance technique pour la gestion du milieu d'élevage : Ferme aquacole de Larache (Maroc), ferme aquacole du Grand Chaumont (France - Gard).



Larves de bar

Planification aquacole

- Co-rédaction du guide de l'UICN Méditerranée pour le choix de sites aquacoles en méditerranée et le développement de l'aquaculture durable. Partenariats avec la Fédération européenne d'aquaculture et plusieurs experts méditerranéens (France)
- Étude environnementale des ports conchylicoles de l'Etang de Thau: améliorations en matière de collecte et traitement des déchets, du développement écotouristique des sites. Plan d'action. (France)
- Valorisation des activités aquacoles et conchylicoles dans les études d'impacts de projets en zone côtière: émissaire de la STEP de Montpellier, études d'impacts de parcs éoliens offshore en France, évaluation des incidences de la marée due au naufrage de l'Erika (France)





Pêches et gestion des ressources halieutiques

BRL Ingénierie intervient depuis plus de 20 ans dans le domaine de la pêche et de l'aquaculture sur des projets spécifiques ou des projets intégrés dans des démarches GIZC (Gestion Intégrée des Zones Côtières) en France et à l'international.

BRL ingénierie
20 ans d'expérience

Planification côtière
Conservation et gestion des ressources naturelles
Socio-économie
Infrastructures portuaires
Halieutique

Missions habituelles

Assistance technique
Etudes
Innovation au service des secteurs de la pêche et de l'aquaculture



Photo : N. Angles-Dotoli - BRL Ingénierie

Soutien durable aux pêcheries

- Gestion des pêches et aires marines protégées.
- Gestion concertée des ressources et aménagement durable des pêcheries : plans de gestion des pêches, aires marines protégées, développement d'outils de gestion (cantonnement, jachères, AMPs...), observatoires des pêches et des usages.
- Développement de zones d'aménagements concertés pêche artisanale et pêche industrielle.
- Recherche/innovation au service de la pêche : récifs artificiels comme outils de gestion, gouvernance des secteurs des pêches informels ou artisanaux, outils NTIC en appui à la surveillance et au suivi des pêches, écocertification.

Structuration de la filière, aménagements côtiers et ports de pêche

● **Analyses** stratégiques et socio-économiques des filières amont et aval, renforcement des structures professionnelles.

● **Rénovation et amélioration des infrastructures portuaires** : développement de quais, pontons, ingénierie environnementale des ports,

● **Valorisation des activités traditionnelles** dans des projets d'aménagement du territoire (SCOT, SMVM), aménagement de villes-ports, études d'impacts sur la pêche de projets éoliens en mer.



Photo : PPM



Photo : J. Bouffier - BRL Ingénierie

Pêches et gestion des ressources halieutiques

Quelques références

1. Cogestion des ressources et Aménagement durable des pêcheries

- Projet **GIRMAC** (BM-Sénégal): Préparation des plans d'aménagement nationaux des pêcheries de crevettes et de cimbium des eaux sénégalaises.
- Évaluation de la Composante Zone d'Aménagements Concertés du Programme de Gestion de la Ressource Crevettière (AFD-Madagascar) projet novateur de structuration professionnelle et développement d'une gestion pêche industrielle et pêche artisanale en mer et à terre.
- Schéma directeur de développement de la pêche professionnelle sur la retenue de **Kompienga** (KFW—Burkina Faso).
- État de l'Art Mondial «des Aires Marines Protégées sur les pêches» et «cogestion des pêches»: zone de la Commission sous-régionale des pêches d'Afrique de l'Ouest

2. Pêches et Récifs artificiels

- 25 ans d'expériences sur les récifs artificiels en Languedoc Roussillon, rédaction du guide technique et pédagogique régional valant état de l'art sur l'élaboration, la gestion et l'exploitation des récifs artificiels en mer (France).

3. Gestion des Pêches et Aires Marines Protégées

- Assistance Technique à la création de l'Observatoire de la Biodiversité et des Usages du Parc National de Port-Cros (Fondation Total-France).
- Élaboration du plan de gestion des deux plus grandes lagunes tunisiennes (APAL - Oughara et El Bibane).
- Création du réseau régional des Aires Marines Protégées des pays de la COI, conservation et utilisation durable des récifs coralliens de l'écorégion Mésoaméricaine (FFEM-Honduras, Guatemala, Belize, Costa Rica, Mexique).
- Programme d'appui au Parc National de l'Île de Coco: écocertification des pêches, surveillance des pêches en haute mer. (FFEM— Costa Rica).
- Étude de faisabilité du projet stratégique pour la Méditerranée (FFEM-3 pays).



4. Recherche et innovation

- Projet **AMESD** - African Monitoring of Environment for a Sustainable Development. Sur l'Océan Indien, facilitation de l'accès et l'utilisation des données satellitaires pour le suivi et la gestion des pêches : création de réseau de partenaires, mise en place d'équipement, développement de produits spatiaux pour le suivi/gestion des pêches, formation (UE—Afrique)
- Projet pilote «Récif Prado 2006» d'immersion de 32 000 m3 de récifs à forte densité dans la rade de Marseille en partenariat avec les pêcheurs (France)

5. Structuration de la filière et aménagements portuaires/débarquements

- Étude de faisabilité du projet d'extension du port de pêche de la Cotinière et de construction de la nouvelle criée (France)
- Projet d'aménagement de 5 points de débarquement de la pêche artisanale au Maroc
- Projet «Rayonnement du Port de Sète» (France)

6. Valorisation des activités traditionnelles dans la GIZC

- Gestion et développement équilibré du littoral Guadeloupéen : volet littoral du SCOT de Grimaud-Saint-Tropez; élaboration d'un Schéma de Mise en Valeur de la Mer (valant volet littoral et maritime du SCOT).
- Études d'impacts de projets éoliens en mer : impacts des projets sur les activités pêches et aquaculture, et synergies: baie de Seine, baie de Somme, Languedoc Roussillon (Agde) et Vendée (projets privés).